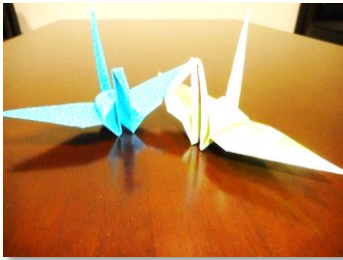




皆が集う
この住まいには、



「満足」と「感動」が
あふれている。



INFINITE

有限会社 インフィニット

住宅型有料老人ホーム **おおひらき**

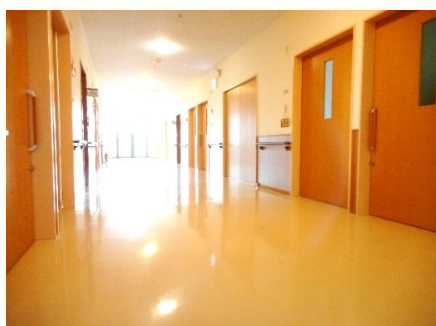
「安心」と「安全」、そして「快適」が折り重なる住まい



**温かみがあり、ゆったりとして落ち着きのある館内は、
全ての皆様に安心とやすらぎを与えてくれます。**



談話スペース



廊下



トイレ

設備概要

■居室数49室

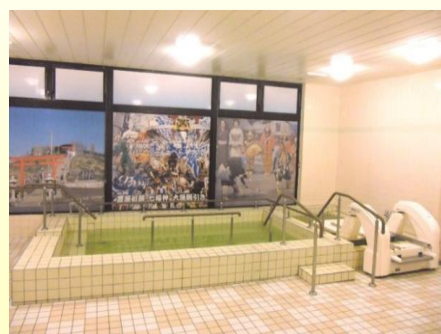
全室個室(13.5㎡)、ナースコール、衣類ダンス、カーテン、エアコン、
床暖房、壁面テレビコンセント

■共有設備

食堂ホール、ミニキッチン、浴室(大浴場、座位リフト浴槽、寝位リフト浴槽、
ユニットバス)、洗面所、トイレ、エレベーター、全館床暖房



居室



大浴槽、座位リフト浴槽



寝位リフト浴槽



ユニットバス

24時間スタッフ常駐

専門のスタッフが24時間体制で常駐しており、生活相談の他、安否確認や緊急時の対応が可能です。

健康管理

日々の健康管理、服薬支援、体調不良時などは主治医と連携し適切な対応をとります。

食 事 ※業務委託

ホーム内の厨房にて、栄養士が作成した献立を専任のスタッフが調理し適時適温でご提供します。成分制限や食事形態など、必要に応じて個別に調理することが出来ます。



レクリエーション活動

季節に合わせたイベント、外出行事、芸術鑑賞会や各種趣味活動等を積極的に行っています。



ご利用料金 (※1ヶ月30日の場合)

家賃(非課税) 43,500円

管理費(税抜) 23,400円

食費(税抜) 50,400円

水道光熱費(税抜) 26,100円

合計(税抜) 143,400円

※入居時の一時金はありません。
※流動食の方の食費は、26,700円/30日(税抜)となります。
※介護保険サービス利用料、医療費、介護・医療用品、外出付添料、薬剤管理料、理美容費、日常生活用品は別途、自己負担となります。

区分支給限度基準額

事業対象者・・・5,032円

要支援1・・・5,032円

要支援2・・・10,531円

要介護1・・・16,765円

要介護2・・・19,705円

要介護3・・・27,048円

要介護4・・・30,938円

要介護5・・・36,217円

※介護保険サービスは自由にご利用できます。
※介護保険サービスの利用頻度や自己負担金額は個々に異なります。

◆◆住宅型有料老人ホーム◆◆

食事や健康管理、安否確認などの生活サービスを提供する、高齢者向けの住まいです。

介護を必要とする際は、訪問介護や訪問看護などの介護保険サービスを利用しながら生活することができます。



■平成23年1月開設 ■定員49名 ■鉄骨造2階建 ■建物延床面積2038.47㎡ ■スプリンクラー ■自動火災通報装置 ■自家発電機

◆◆併設事業所◆◆

おおひらき 訪問看護サービス

看護師等が、医師の指示に基づいて、心身の状況に応じて療養の援助や治療の補助を行います。

おおひらき 訪問介護サービス

入浴・排泄・食事介助などの「身体介護」や、掃除・洗濯・調理などの「生活援助」を、資格をもったスタッフが支援します。

おおひらき ケアプランサービス

ケアマネージャーが、介護保険サービスを受けるための計画を作成したり、介護に関する相談や手続き、調整などをサポートします。

◆◆関連事業所◆◆



グループホーム むつ湊苑

認知症と診断された方が、専門スタッフの支援を受けながら、少人数で家庭的な雰囲気の中で共同生活する住まいです。

家事やレクリエーションなど日常生活を通して認知症状の改善、進行の緩和を目指します。

〒031-0812 青森県八戸市大字湊町字上中道1-11
TEL : 0178-33-6666 FAX : 0178-33-7001



おおひらき

検索

<http://www.i-infinite.jp/>



〒031-0841 青森県八戸市大字鮫町字大開15-2

TEL:0178-35-2525 FAX:0178-32-1310



INFINITE

有限会社 インフィニット